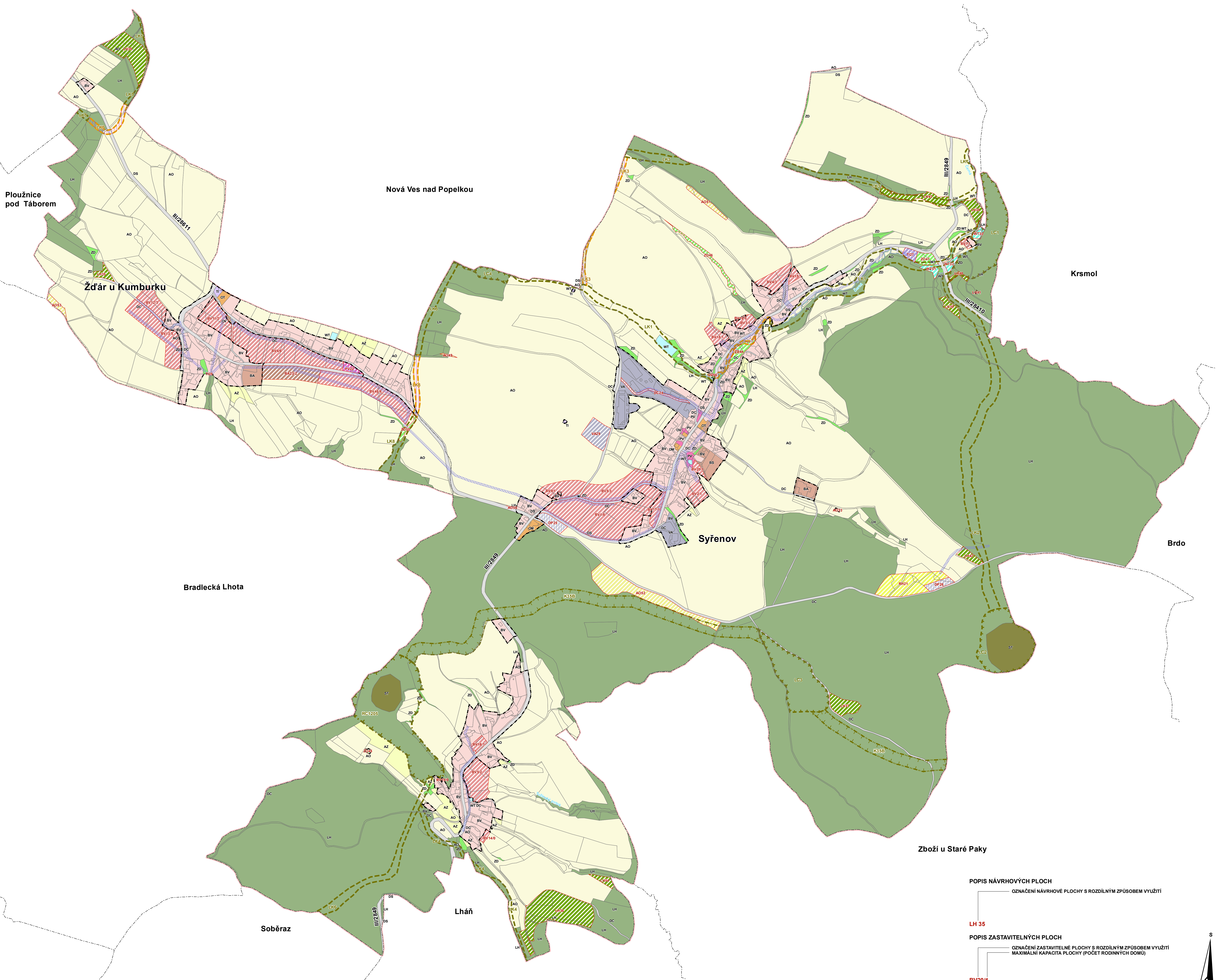


ÚZEMNÍ PLÁN SYŘENOV

HLAVNÍ VÝKRES



ZÁKLADNÍ ČLENĚNÍ ÚZEMÍ

stav návrh

Hranice řešeného území - shodné s hranicemi obce
Hranice katastrálního území
Hranice zastavěného území k 9.9.2009

PLOCHY S ROZDÍLNÝM ZPŮSOBEM VYUŽITÍ

Plochy bydlení
BV Bydlení v rodinných domech - venkovské

Plochy rekreace
RH Stavby pro hromadnou rekreaci

Plochy občanského vybavení
OV Veřejná infrastruktura
OM Komerční zařízení
OT Tělovýchovná a sportovní zařízení

Plochy veřejných prostranství
PV Veřejná prostranství

Plochy smíšené obytné
BA Plochy smíšené obytné se zemědělskou výrobou
BS Plochy smíšené obytné s lehkou výrobou

Plochy dopravní infrastruktury
OS Plochy silniční dopravy
DC Plochy místní dopravy
DP Dopravní vybavení

Plochy technické infrastruktury

stav návrh

TI Plochy technické infrastruktury

Plochy výroby a skladování
VA Zemědělská výroba

Plochy vodní a vodohospodářské
WT Vodní toky a plochy

Plochy zemědělské
AO Zemědělské obhospodařování
AZ Sady a zahrady

Plochy lesní
LH Plochy lesní

Plochy smíšené nezastavěného území
ZD Zeleň doprovodná

Plochy specifické
ST Turistika a cestovní ruch

PLOCHY PŘESTAVBY

Plochy bydlení
BV Bydlení v rodinných domech - venkovské

ÚZEMNÍ SYSTÉM EKOLOGICKÉ STABILITY

stav návrh

Nadregionální biokoridor
Regionální biocentrum
Lokální biocentrum
Lokální biokoridor
Lokální biokoridor - nefunkční

PLOCHY A KORIDORY VEŘEJNĚ PROSPĚŠNÝCH STAVEB

Plochy veřejně prospěšných staveb
Koridory veřejně prospěšných staveb

PLOCHY VEŘEJNĚ PROSPĚŠNÝCH OPATŘENÍ

Plochy veřejně prospěšných opatření

POPIS NÁVRHOVÝCH PLOCH

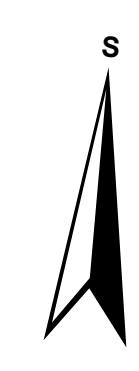
OZNAČENÍ NÁVRHOVÝCH PLOCHY S ROZDÍLNÝM ZPŮSOBEM VYUŽITÍ

LH 35

POPIS ZASTAVITELNÝCH PLOCH

OZNAČENÍ ZASTAVITELNÉ PLOCHY S ROZDÍLNÝM ZPŮSOBEM VYUŽITÍ MAXIMÁLNÍ KAPACITA PLOCHY (POČET RODINNÝCH DOMŮ)

BV201



ZÁZNAM O ÚČINNOSTI

Správní orgán, který územní plán vydal:
Zastupitelstvo obce Syřenov

Číslo jednací:
Datum vydání:
Datum nabytí účinnosti:

Oprávněná úřední osoba pořizovatele:
Jaromír Mejsnar
Funkce:
Vedoucí oddělení územního plánování
Podpis:
Razítko:

ÚZEMNÍ PLÁN SYŘENOV

Objednatel: **Obec Syřenov** Pořizovatel: **Městský úřad Semily**

Zhotovitel: **Institut regionálních informací, s.r.o. IRI**
Oprávněný zástupce: **Ing. Milada Kadlecová**
Hlavní projektant: **Ing. arch. Michal Hadlač**
Číslo autorizace: **03 497**
Zodpovědný projektant: **Ing. Petra Šalápková**
Urbanistické řešení: **Ing. arch. Martina Kabelková**

HLAVNÍ VÝKRES Měřítko **1 : 5 000** **B.2**