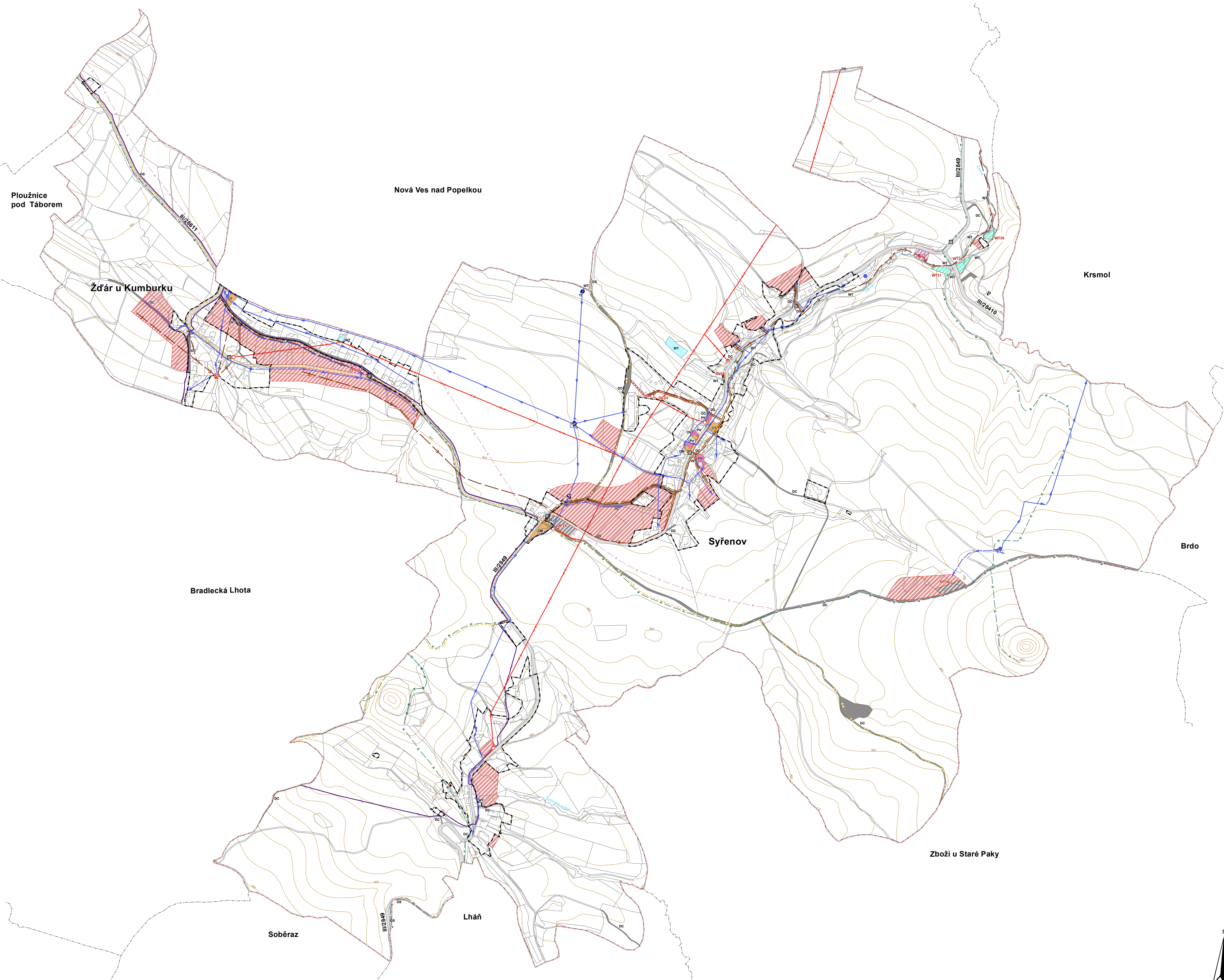


ÚZEMNÍ PLÁN SYŘENOV

VÝKRES KONCEPCE VEŘEJNÉ INFRASTRUKTURY



- ZÁKLADNÍ ČLENĚNÍ ÚZEMÍ**
- stav návrh
 - Hranice řešeného území - shodné s hranicemi obce
 - Hranice katastrálního území
 - Hranice zastavěného území k 9.9.2009
 - Vrstevnice (po 10 m)
 - Zastavitelné plochy
 - Plochy přestavby
- PLOCHY VEŘEJNÉ INFRASTRUKTURY**
- Plochy občanského vybavení**
- OV Veřejná infrastruktura
 - OM Komerční zařízení
 - OT Tělovýchovná a sportovní zařízení
- Plochy veřejných prostranství**
- VP Veřejná prostranství
- Plochy dopravní infrastruktury**
- OS Plochy silniční dopravy
 - OC Plochy místní dopravy
 - OT Dopravní vybavení
- Plochy technické infrastruktury**
- TI Plochy technické infrastruktury
- Plochy vodní a vodohospodářské**
- WT Vodní toky a plochy

- DOPRAVA**
- stav návrh
 - Autobusová zastávka
 - Pěší komunikace (chodník)
 - Cyklotrasa
 - Turistická trasa
 - Běžecské lyžařské trasy
- ZÁSOBOVÁNÍ VODOU**
- Vodojem
 - Čerpací stanice vody
 - Vodovodní řad
 - Vodní zdroj
 - Vodní zdroj - zářez
- KANALIZACE**
- Čerpací stanice
 - Čistírna odpadních vod
 - Kanalizace splašková
 - Kanalizace dešťová
- SPOJE**
- Dálkový komunikační kabel
- ZÁSOBOVÁNÍ ELEKTRICKOU ENERGIÍ**
- Transformační stanice
 - Venkovní vedení elektrické sítě vysokého napětí 35 kV

ZÁZNAM O ÚČINNOSTI	
Správní orgán, který územní plán vydal: Zastupitelstvo obce Syřenov Číslo jednací: Datum vydání: Datum nabytí účinnosti:	Oprávněná úřední osoba pořizovatele: Jaromír Mejsnar Funkce: Vedoucí oddělení územního plánování Podpis: Razítko:

ÚZEMNÍ PLÁN SYŘENOV	
Objednatel: Obec Syřenov	Pořizovatel: Městský úřad Semily
Zhotovitel: Oprávněný zástupce: Hlavní projektant: Číslo autorizace: Zodpovědný projektant: Urbanistické řešení:	Institut regionálních informací, s.r.o. IRI Ing. Milada Kadlecová Ing. arch. Michal Hadlač 03 497 Ing. Petra Šalapkova Ing. arch. Martina Kabelková
VÝKRES KONCEPCE VEŘEJNÉ INFRASTRUKTURY	Měřítko 1 : 5 000

